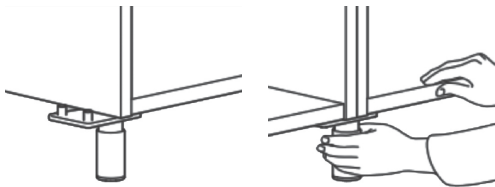


MONTERINGSANVISNING

VASKEROMSMØBLER

Alterna

Gratulerer med ditt valg av vaskeromsmøbler. Vi håper produktene står til din forventning, og at løsningen gir deg en enklere hverdag. Vennligst les instruksjonen i sin helhet før du installerer produktene. Det anbefales at en profesjonell installatør utfører monteringen.



INNFESTING AV BEIN: Justér høyden på beina til 14,5 cm (= sokkelens høyde) ved å skru den nedre delen med eller mot klokken. Sett beina på plass i de klargjorte hullene under skapet, og fest dem med medfølgende skruer.

1 fot kan deles mellom 2 enheter, som vist i figuren. Dette vil gjøre det enklere å få et pent og godt sluttresultat.

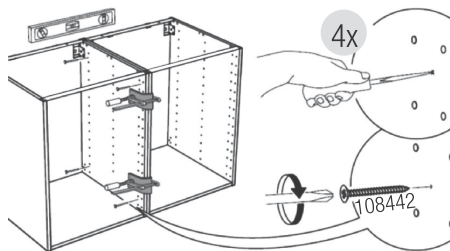


MONTERING AV SOKKEL:

Fest klipsene (C-formet) til sokkelen og skyv på plass til riktig posisjon. Vri rundt for å feste.

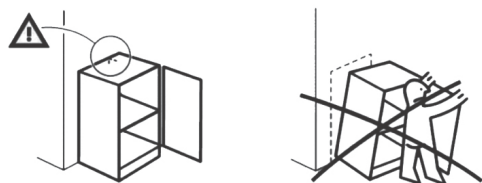
Fest klipsene til beina som vist i figuren.

For hjørner: Bruk medfølgende hjørneskjøt for en fin avslutning. Bruk sag for å tilpasse sokkelens lengde



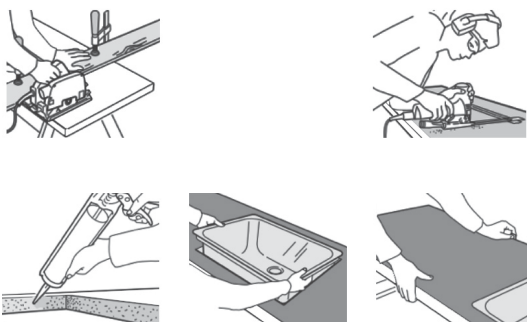
SAMMENFØYING AV ENHETENE:

Når møblene er installert: Kontrollér at skapene er på nivå med hverandre og at skaprekken er i vater. Justér høyden på beina om nødvendig. Fest skapene sammen ved å drille gjennom skapsidene og fest med medfølgende skruer.



INNFESTING TIL VEGG:

Alle skap skal festes godt til vegg. Dette for å sikre stabilitet, samt unngå at skapene kan veltes. Skru skapene fast til vegg gjennom de 2 hullene i bakplaten av enheten. Bruk skruer som er tilpasset materialet i veggene. NB: Vekten av skapene skal fortsatt hvile på beina.



INSTALLERING AV BENKEPLATE:

Bruk en sirkelsag til å kutte benkeplaten til riktig lengde om nødvendig. Maskér kuttlinjen med tape på oversiden, og kutt fra undersiden.

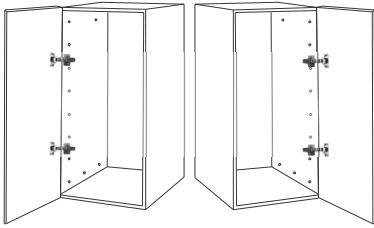
Installering av vask:

Legg benkeplaten på plass over benkeskapene og merk av hvor vasken skal plasseres. Maskér med tape rundt vaskens profil og merk av hullets størrelse. Bruk stikksag for å sage ut hullet for vasken.

For å unngå vannskade, bruk silikon for å tette alle kuttete flater.

NB! Dobbeltsjekk at hullet blir mindre en vaskens ytterkant, følg instruksjon/mal som medfølger vasken.

Hvis benkeplaten ble kuttet til en annen lengde, kan nytt kantbånd settes på. Dette gjøres medå påføre silikon og sette på vedlagt kantbånd. Når dette er tørket tilpasses kantbåndet nøyaktig til benkeplaten.

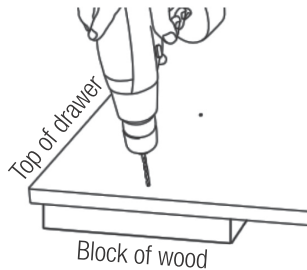


VENDING AV DØRER HØYRE OG VENSTRE:

Trykk og dra del C for å løsne hengslene fra skapet

Fjern hengelets skapdel og fest på andre siden med å løsne og feste skruene B

Snu døren og trykk dørhengslene på plass i skapdelen (del C)

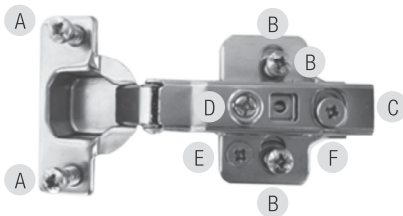


Feste av håndtak:

På innsiden av frontene er det markert hvor de medfølgende håndtakene kan festes.

Før håndtakene festes, må det være klart om døren skal være venstre- eller høyrehengslet.

Bor hull gjennom fronten med 5 mm bor, og fest håndtakene med medfølgende skruer.



Dørhengsler:

A: Fester hengselet til døra (er formontert)

B: Fester hengselets skapdel til skroget (er formontert)

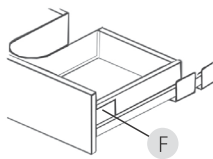
C: Trykk og dra denne delen for å løsne hengslene fra hverandre.

Dørene kan justeres med skruene D, E & F:

D: Justerer døra til høyre/venstre

E: Justerer døra opp/ned

F: Justerer døra inn/ut



JUSTERING AV SKUFFER:

Fjern dekklokket F fra begge sidene av skuffen for å kunne gjøre justeringer.

Løsne skuffen: Dra ut skuffen så langt som mulig og press del A opp på begge sider. Dra skuffen videre opp og ut.

Ta av fronten:

Skrue skrue D til høyre på høyre side og til venstre på venstre side.

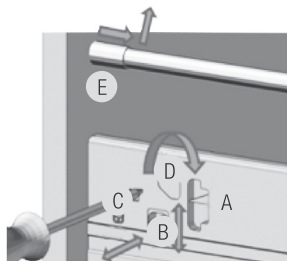
Fjern sideskinnene ved å trekke ut endestykket E og løft oppover.

Fronten skal nå være løsnet fra skuffen.

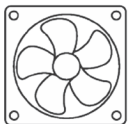
Justering av fronten vertikalt/horisontalt:

Skrue skrue C for å justere horisontalt.

Skrue skrue B for å justere vertikalt.



VEDLIKEHOLD



Det er viktig at rommet er godt ventilert og ikke blir stående fuktig.



Tørk alltid av fukt og vannsøl/sprut så raskt som mulig for å unngå at det trenger inn i skapet.



Rengjør møblene med en myk, fuktig klut, og et mildt rengjøringsmiddel om nødvendig



Unngå rengjøringsmidler med slipende eller etsende effekt

PRODUKTGARANTI: Alle komponentene i møblene har 2 års garanti, gyldig for produksjonsfeil. Skader påført av uansvarlig bruk, dårlig vedlikehold eller feil montering dekkes ikke av denne garantien.